



# Ledelsesinformation Jobcenter Varde



**Tabel 1: Oversigt alle målgrupper**

**Tabel 2: Kontanthjælpsområdet**

**Tabel 3: Revalideringsområdet**

**Tabel 4: Fleksjob og ledighedsydelse**

**Tabel 5: Sygedagpengeområdet**

**Sager behandlet i rehabiliteringsteamet**

**Ledighedstal**

**Oversigt over særlige indsatser**



## Tabel 1. Udvikling i antal personer i målgrupperne - 2015

## 1A. Alle aldersgrupper

	Uddannelseshjælp		Kontanthjælp		Omfattet af integrationslov	Revalid-end	Fleksjob	Ledigh-ydelse	Syge.dp.	Ress.forløb	Jobafkl.forløb	I alt
	Udd-parat	aktivitets-parat	Jobparat	Aktivitets-parat								
JAN	210	207	129	435	174	140	697	150	948	63	70	3.224
FEB	197	206	138	419	178	141	700	142	898	67	78	3.164
MAR	215	199	134	425	187	144	709	143	900	73	86	3.215
APR	217	196	132	426	202	144	717	136	886	77	91	3.224
MAJ	226	196	122	417	220	142	722	112	866	88	94	3.206
JUN	229	202	120	407	234	144	725	106	877	100	101	3.245
JUL	202	202	109	398	244	140	728	148	761	108	107	3.148
AUG	199	193	112	397	250	147	726	116	740	108	106	3.093
SEP	210	191	108	394	249	155	727	114	* 657	114	104	3.022
<b>Gnst:</b>	<b>212</b>	<b>199</b>	<b>123</b>	<b>413</b>	<b>215</b>	<b>144</b>	<b>717</b>	<b>130</b>	<b>837</b>	<b>89</b>	<b>93</b>	<b>3.171</b>

Motagere af uddannelseshjælp: Uddannelsesparate vurderes at kunne påbegynde en uddannelse inden for et år.  
Modtagere af uddannelseshjælp: Aktivitetsparate vurderes ikke at kunne påbegynde en uddannelse inden for et år.  
Jobparate kontanthjælpsmodtagere er matchgruppe 1, d.v.s. jobklare.

Aktivitetsparate kontanthjælpsmodtagere er matchgruppe 2 og 3, d.v.s. ikke jobklare

\* Antal sygedagpengesager vil stige hen over måneden, da virksomheder har 4 uger til at indberette nye sager.

## 1B. Heraf under 30 år

	Uddannelseshjælp		Kontanthjælp		Omfattet af integrationslov	Revalid-end	Fleksjob	Ledigh-ydelse	Syge.dp.	Jobafkl.forløb	Ress.forløb
	Udd-parat	aktivitets-parat	Jobparat	Aktivitets-parat							
JAN	205	201	11	15	57	23	23	8	106	9	10
FEB	193	201	12	15	59	24	24	8	107	9	12
MAR	211	196	11	15	63	25	26	9	101	11	16
APR	215	194	10	16	74	26	27	10	109	12	18
MAJ	224	194	8	16	86	24	27	10	105	14	20
JUN	226	199	10	16	94	24	29	12	106	15	23
JUL	199	200	8	15	98	24	30	15	88	17	26
AUG	198	192	9	17	104	26	30	11	85	19	24
SEP	210	191	11	18	103	27	30	11	74	20	24
<b>Gnst:</b>	<b>209</b>	<b>196</b>	<b>10</b>	<b>16</b>	<b>82</b>	<b>25</b>	<b>27</b>	<b>10</b>	<b>98</b>	<b>14</b>	<b>19</b>



## Tabel 1. Udvikling i målgrupperne

### 1C. Personer med anden etnisk baggrund

	Ress forløb	Udd. hjælp. Udd. parat	Udd hjælp. Aktivitets- parat	LAB 2.14 Jobafklaringsforløb	Kontant- hjælp. Jobklar	Kontanthjælp. Aktivitetsparat	Revalidender	Sygedagpenge	Fleks/ly	Omfattet af integration slov
JAN	2	20	12	3	16	81	1	27	16	173
FEB	2	16	13	5	16	79	1	23	16	177
MAR	2	19	14	6	17	83	1	22	17	186
APR	3	20	15	8	18	83	1	22	17	201
MAJ	5	20	16	8	19	81	1	21	16	218
JUN	7	20	16	8	22	79	1	20	17	232
JUL	8	14	16	8	17	79	1	16	17	242
AUG	8	16	14	8	17	81	1	12	17	247
SEP	7	19	15	7	17	85	1	13	17	246
<b>Gnst</b>	5	18	14	7	18	81	1	20	17	214

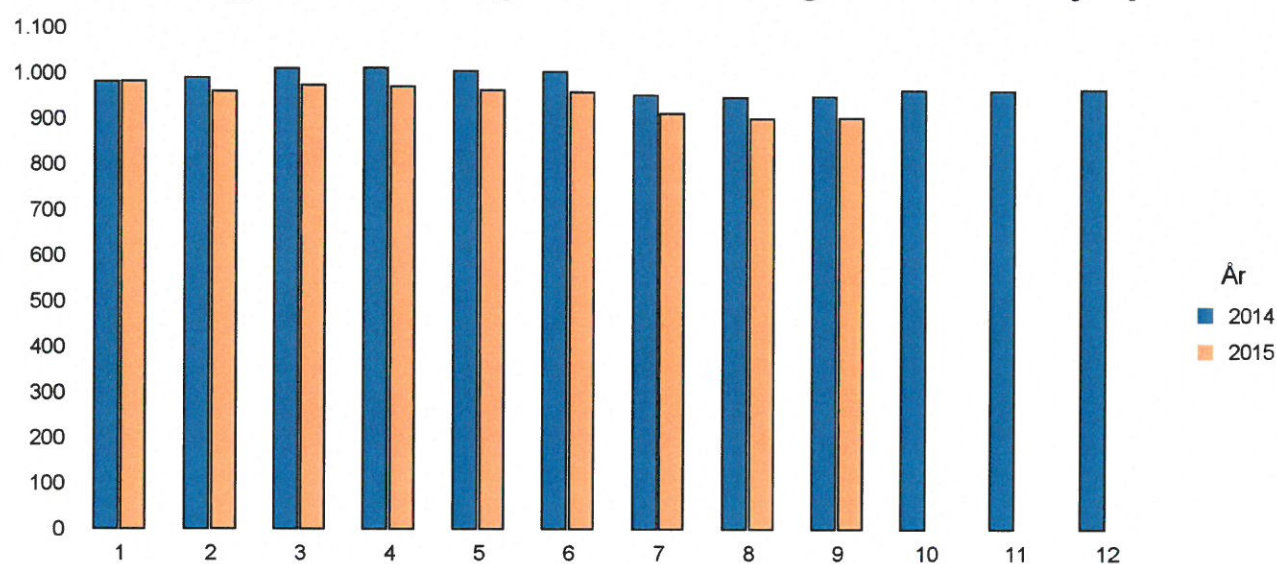
## Tabel 2. Kontanthjælp og uddannelseshjælp

### Tabel 2A. Udvikling i antal modtagere af kontant- og uddannelseshjælp

2014						2015					
	LAB 2.12 Uddannel seshjælp	LAB 2.13 Uddannel seshjælp	Kont. hj - Jobparat	Kont. hj - Aktivitets parat	I alt		Udd. hj - Udd.parat	Udd. hj - Aktivitets parat	Kont. hj - Jobparat	Kont. hj - Aktivitets parat	I alt
JAN	185	205	141	447	979	JAN	210	207	128	435	981
FEB	166	216	148	460	989	FEB	197	206	138	419	960
MAR	166	234	146	463	1.009	MAR	215	199	134	425	973
APR	172	240	134	464	1.010	APR	217	196	132	426	971
MAJ	175	237	127	464	1.004	MAJ	226	196	122	417	962
JUN	178	238	123	464	1.003	JUN	229	202	120	407	958
JUL	154	230	109	460	952	JUL	202	202	109	398	911
AUG	166	222	111	447	946	AUG	199	193	112	397	900
SEP	178	220	118	432	949	SEP	* 210	191	108	394	902
OKT											
NOV											
DEC											
Gnsn:	171	227	** 129	456	977	Gnst	212	199	123	413	947

\* Heraf er 6 åbenlys uddannelsesparate  
Borgere omfattet af særlig uddannelsesydelse er trukket fra

### Udvikling i antal modtagere af kontant- og uddannelseshjælp ialt





## Tabel 2. Kontanthjælp og uddannelseshjælp

Tabel 2B. Antal aktive modtagere af kontant- og uddannelseshjælp. Indeværende år

	Udd. hj - Udd.parat	Udd. hj - Aktivitetsparat	LAB 2.2 Kontanthjælp	LAB 2.3 Kontanthjælp	I alt
JAN	72	162	60	333	627
FEB	91	159	63	365	678
MAR	108	163	62	370	703
APR	108	170	67	370	715
MAJ	118	174	72	356	720
JUN	113	174	67	361	716
JUL	91	140	59	343	632
AUG	92	136	60	342	630
SEP	90	146	69	337	642
OKT					
NOV					
DEC					
<b>Gnst:</b>	<b>98</b>	<b>158</b>	<b>64</b>	<b>353</b>	<b>505</b>

Tabel 2C. Antal aktive modtagere af uddannelseshjælp fordelt på tilbudstyper

	Dansk-uddannelse	Løntilskud	Mentor	Nytteindsats	Ordinær uddannelse	Særligt tilrettelagt projekt	Virksomhedspraktik	Sum:
JAN	4	4	63	2	5	116	39	234
FEB	4	4	66	4	7	129	35	250
MAR	5	4	73	7	7	135	40	271
APR	5	4	72	6	7	141	43	278
MAJ	5	3	68	6	7	158	46	292
JUN	6	1	65	5	7	158	47	288
JUL	5	2	54	3	3	122	42	231
AUG	6	1	52	3	5	124	37	228
SEP	6	2	48	2	6	135	37	236
<b>Gnst:</b>	<b>5</b>	<b>3</b>	<b>62</b>	<b>4</b>	<b>6</b>	<b>135</b>	<b>41</b>	

Tabel 2D. Antal aktive modtagere af kontanthjælp fordelt på tilbudstyper

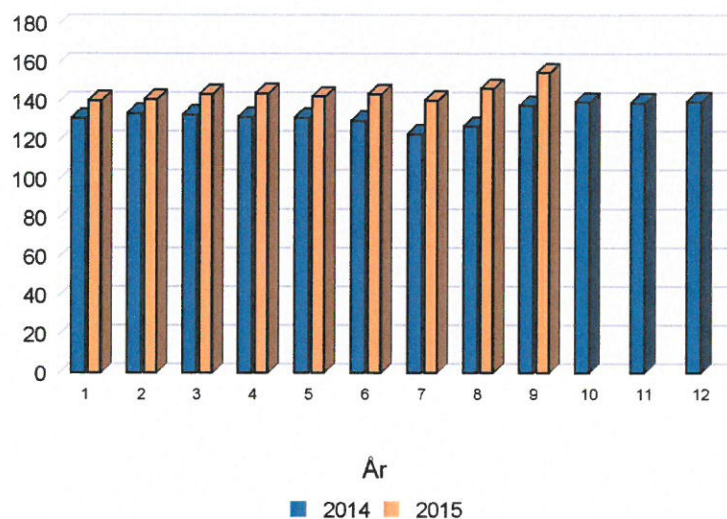
	Dansk-uddannelse	Løntilskud	Mentor	Nytteindsats	Ordinær uddannelse	Særligt tilrettelagt projekt	Virksomhedspraktik	Sum:
JAN	8	21	72	22	10	175	85	393
FEB	8	19	75	20	13	202	91	428
MAR	9	19	77	15	13	207	92	432
APR	9	22	75	15	14	205	97	437
MAJ	7	24	79	20	13	195	89	428
JUN	6	24	79	21	12	200	87	428
JUL	5	21	69	18	8	194	87	402
AUG	4	23	66	18	9	195	86	402
SEP	4	18	66	29	10	192	89	406
<b>Gnst:</b>	<b>7</b>	<b>21</b>	<b>73</b>	<b>20</b>	<b>11</b>	<b>196</b>	<b>89</b>	



## Tabel 3. Revalidering

Tabel 3A. Udvikling i antal revalidender. Fuldtidspersoner. I år og sidste år

	2014	2015
JAN	131	140
FEB	134	141
MAR	133	144
APR	132	144
MAJ	132	142
JUN	130	144
JUL	123	140
AUG	127	147
SEP	138	155
OKT	140	
NOV	139	
DEC	140	
GNST	133	144



Tabel 3B. Antal aktive revalidender fordelt på tilbudstype. Fuldtidspersoner. Indeværende år

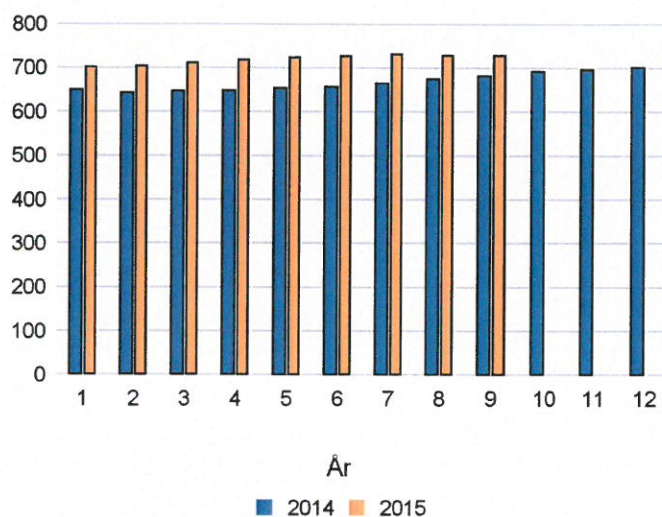
Måned	Ordinær uddannelse	Anden vejledning/opkvalificering	Virksomhedsnær revalidering	Aktivitet i alt	Uden aktivitet
JAN	107	16	3	126	15
FEB	108	15	2	126	15
MAR	113	16	2	131	13
APR	113	17	1	132	12
MAJ	114	18	2	134	9
JUN	111	18	5	134	10
JUL	89	16	5	110	30
AUG	96	20	4	121	26
SEP	119	24	3	146	9

## Tabel 4. Ledighedsydelse og fleksjob

Tabel 4. Udvikling i antal personer i fleksjob og på ledighedsydelse

### 4A. Fleksjob. Antal personer ansat i fleksjob.

	2014	2015
JAN	649	701
FEB	642	704
MAR	646	711
APR	648	719
MAJ	653	724
JUN	657	727
JUL	665	730
AUG	675	728
SEP	682	729
OKT	691	
NOV	696	
DEC	701	
Gnst:	667	719



Personer i fleksjob, som har en igangværende sygedagpengesag, tæller ikke med i ovenstående.

### 4. B Ledighedsydelse. Antal personer med ledighedsydelse

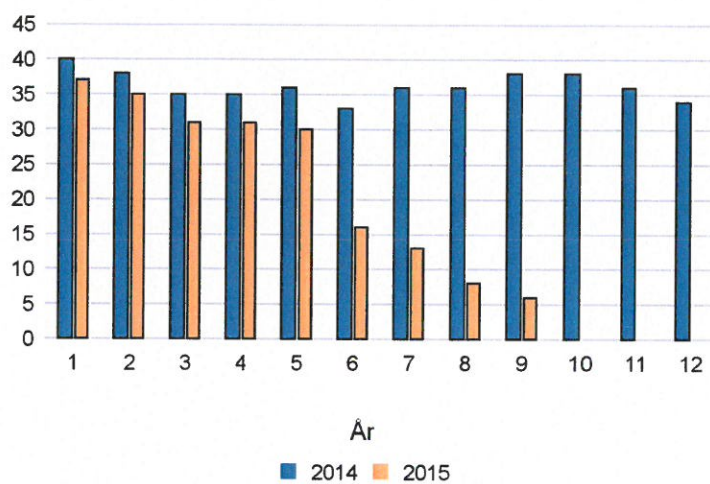
	2014			2015		
	Antal m ledighedsydelse	Heraf aktivitet m/høj refusion	aktivitet m/lav refusion	Antal m ledighedsydelse	Heraf aktivitet m/høj refusion	aktivitet m/lav refusion
JAN	130	17	51	150	30	53
FEB	124	15	49	142	29	57
MAR	120	20	38	143	26	53
APR	122	24	35	136	22	51
MAJ	124	29	28	112	24	52
JUN	127	27	31	106	19	51
JUL	148	19	27	148	15	39
AUG	142	24	40	116	11	44
SEP	144	30	42	114	13	43
OKT	144	25	47			
NOV	144	23	62			
DEC	149	28	60			
Gnst:	137	23	43	130	21	49

## Tabel 4. Ledighedsydelse og fleksjob

### Ledighedsydelse over 18 måneder

	2014	2015
JAN	40	37
FEB	38	35
MAR	35	31
APR	35	31
MAJ	36	30
JUN	33	16
JUL	36	13
AUG	36	8
SEP	38	6
OKT	38	
NOV	36	
DEC	34	
Gnst:	36	23

### Antal personer indberettet til ledighedsydelse over 18 mdr







## Tabel 5. Sygedagpenge

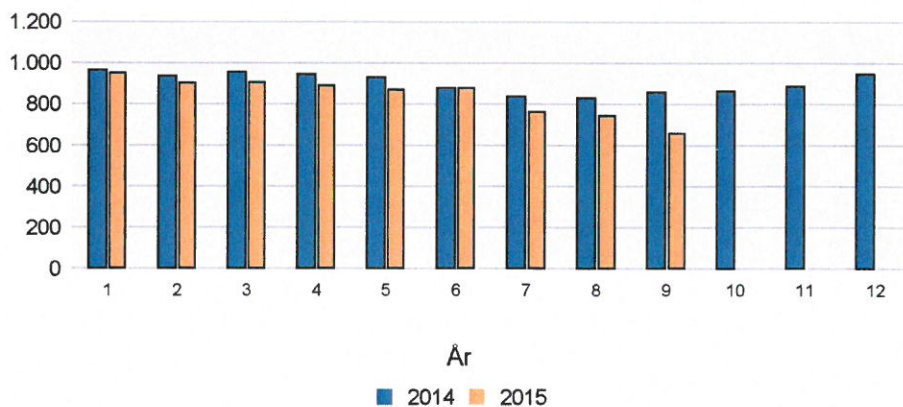
### 5A Udvikling i antal sygedagpengesager fordelt på varigheder. Ultimo måned foregående og indeværende år

	Mdr.	0 - 4 uger	5 - 26 uger	27-52 uger	over 52 uger	I alt
2014	JAN	205	428	168	162	963
	FEB	206	395	164	167	932
	MAR	220	394	167	172	953
	APR	198	401	176	167	942
	MAJ	178	396	192	162	928
	JUN	145	364	212	155	876
	JUL	151	324	208	152	835
	AUG	165	312	210	142	829
	SEP	223	307	177	150	857
	OKT	217	329	174	143	863
	NOV	208	376	157	146	887
	DEC	239	411	133	162	945
2014	Gnst:	196	370	178	157	901
2015	JAN	219	430	136	164	949
	FEB	200	419	129	152	900
	MAR	186	434	140	143	903
	APR	181	402	155	150	888
	MAJ	199	367	153	148	867
	JUN	203	372	171	131	877
	JUL	142	353	151	115	761
	AUG	138	335	160	109	742
	SEP	* 79	315	156	107	** 657
	OKT					
	NOV					
	DEC					
2015	Gnst:	172	381	150	135	838

\* Antal sager 0-4 uger vil stige hen over efterfølgende måned, da virksomheder har 4 uger til at søge om sygedagpenge

\*\* Personer i jobafklaringsforløb tæller ikke med i ovenstående, i aug. 2015 var der 106 jobafklaringsforløb (se udviklingen i tabel 1)

### 5B Udvikling i antal sygedagpengesager i alt





## Tabel 5. Sygedagpenge

### 5C Antal sygedagpengesager med aktivitet eller delvis beskæftigelse

### Aktiverede fordelt på tilbudstype

År	Måned	Sygedagpenge 9-52 uger i alt	Delvis beskæftigelse	Aktiverede 9-52 uger	Sum delvis ELLER aktiveret	År	Måned	Virksomhedsnær	Ordinær uddannelse	Andet	
2014	JAN	473	131	106	223	2014	JAN	103	5	32	
	FEB	472	124	94	206		FEB	91	6	23	
	MAR	453	127	105	220		MAR	101	6	23	
	APR	457	130	116	237		APR	115	3	24	
	MAJ	482	142	124	252		MAJ	123	3	29	
	JUN	488	145	107	238		JUN	105	5	24	
	JUL	463	122	99	211		JUL	99	3	11	
	AUG	447	125	108	223		AUG	107	3	24	
	SEP	404	113	116	217		SEP	115	4	17	
	OKT	391	109	106	201		OKT	106	3	13	
	NOV	405	119	111	213		NOV	111	2	25	
	DEC	429	143	107	235		DEC	107	1	21	
År	Måned	Sygedagpenge 9-52 uger i alt	Delvis beskæftigelse	Aktiverede 9-52 uger	Sum delvis ELLER aktiveret	År	Måned	Virksomhedsnær	Ordinær uddannelse	Andet	
2015	JAN	457	158	90	238	2015	JAN	89	2	20	
	FEB	462	159	71	221		FEB	70	2	33	
	MAR	453	162	87	241		MAR	86	2	35	
	APR	436	150	98	240		APR	96	4	24	
	MAJ	447	155	87	234		MAJ	84	4	35	
	JUN	434	142	90	226		JUN	87	4	39	
	JUL	406	118	71	187		JUL	71	1	34	
	AUG	414	119	78	193		AUG	76	3	33	
	SEP	397	105	88	190		SEP	86	3	48	
	OKT						OKT				
	NOV						NOV				
	DEC						DEC				

Note: Summen på antal aktiverede og delvis tager højde for, at enkelte er både aktiveret og i delvis beskæftigelse

## Sager behandlet i rehabiliteringsteamet i 2015

Rehab.teams indstilling						
Måned	Antal behandlede sager	Fleks	Ress.forløb	Ført.pens.	Tilbagevist til besk.rettet indsats	Andet
jan	23	6	6	11	0	
feb	23	9	7	7	0	
mar	30	13	7	9	1	
apr	32	14	7	11	0	
maj	34	9	15	9	1	
juni	35	14	14	7	0	
juli	13	6	3	4	0	
aug	24	12	6	4	2	
sep	28	13	10	5	0	
I alt	242	96	75	67	4	

## Sager behandlet i rehabiliteringsteamet i 2014

Rehab.teams indstilling						
Måned	Antal behandlede sager	Fleks	Ress.forløb	Ført.pens.	Tilbagevist til besk.rettet indsats	Andet
jan	7	1	2	3	1	
feb	16	10	0	5	1	
mar	18	6	4	8	0	
apr	18	10	4	3	0	Afslag fp
maj	16	5	3	8	0	
juni	21	8	4	8	0	Afslag fp
juli	19	5	6	7	1	
aug	23	9	5	8	1	
sep	30	15	4	11	0	Afslag fp
okt	27	10	10	7	0	
nov	27	9	5	12	0	Afslag fp
dec	16	7	3	6	0	
I alt	238	95	50	86	4	4

## Sager behandlet i rehabiliteringsteamet i 2013

Rehab.teams indstilling						
Måned	Antal behandlede sager	Fleks	Ress.forløb	Ført.pens.	Tilbagevist til besk.rettet indsats	Andet
I alt	84	27	22	15	18	2

## Ledighedstal august 2015

### Fuldtidsledige i pct. af arbejdsstyrken efter tid, område og køn (bruttoledige)

	I alt	Mænd	Kvinder
Billund	2,5	2,1	3,0
Esbjerg	4,0	3,7	4,2
Varde	2,4	2,0	2,8
Vejen	2,7	2,1	3,5

Tallene er incl. aktiverede ledige. Bruttoledighed er uden aktivitetsparate og feriedagpengemodtagere

### Antal ledige (foreløbige) efter område, køn, ydelsestype og tid

	aug-14	aug-15
<b>I alt</b>		
Bruttoledige	560	562
Ledige dagpengemodtagere	383	405
Ledige kontanthjælpsmodtagere	87	89
Aktiverede dagpengeberettigede	64	36
Aktiverede kontanthj.modtagere (jobparate)	27	33
<b>Mænd</b>		
Bruttoledige	241	255
Ledige dagpengemodtagere	151	169
Ledige kontanthjælpsmodtagere	45	53
Aktiverede dagpengeberettigede	27	12
Aktiverede kontanthj.modtagere (jobparate)	18	21
<b>Kvinder</b>		
Bruttoledige	319	307
Ledige dagpengemodtagere	232	236
Ledige kontanthjælpsmodtagere	41	36
Aktiverede dagpengeberettigede	36	23
Aktiverede kontanthj.modtagere (jobparate)	9	13

### Antal ledige (foreløbige) efter område, tid, alder og køn

	I alt	Mænd	Kvinder	Ledigh. i %
<b>Alder i alt</b>	<b>562</b>	<b>256</b>	<b>307</b>	<b>2,4</b>
16-24 år	56	29	27	1,7
25-29 år	89	38	52	5,2
<b>Under 30 år i alt</b>	<b>145</b>	<b>67</b>	<b>79</b>	
30-39 år	131	53	78	2,9
40-49 år	124	58	66	2,0
50-59 år	123	59	64	2,0
60 år og derover	39	19	20	2,2
<b>Over 30 år i alt</b>	<b>417</b>	<b>189</b>	<b>228</b>	

**Antal fuldtidsledige efter område, a-kasse og tid**

	aug-14	aug-15	aug 14 i %	aug 15 i %
<b>Varde</b>				
<b>I alt</b>	560	562	2,6	2,6
Akademikere (incl. Ingeniører)	11	13	2,0	2,3
Byggefagenes a-kasse	1	3	0,7	2,5
Børne- og Ungdomspædagoger (BUPL-A)	14	19	2,8	3,9
Danske Sundhedsorganisationer (DSA)	5	10	0,8	1,6
Det Faglige Hus A-kasse	33	48	2,4	3,1
El-faget	1	2	0,2	0,8
Fag og Arbejde (FOA)	40	36	2,6	2,5
Faglig Fælles a-kasse (3F)	119	91	3,7	3,0
Frie Funktionærer (FFA)	4	4	2,4	3,0
Funktionærer og Servicefag	0	3	0,0	2,1
Funktionærer og Tjenestemænd (FTF-A)	18	23	1,8	2,3
Fødevareforbundet (NNF)	9	6	4,6	3,3
Handels- og Kontorfunktionærer (HK)	54	46	3,5	3,2
Journalistik, Kommunikation og Sprog	3	2	5,0	3,3
Kristelig a-kasse	74	67	3,3	3,1
Ledere	12	14	1,4	1,5
Lærere (DLF-A)	18	12	3,5	2,3
Magistre (MA)	4	2	3,1	1,8
Metalarbejdere	11	22	1,3	2,7
Min A-kasse (incl. Business Danmark) *	11	7	4,2	2,1
Selvstændige (DANA)	3	4	0,9	1,3
Selvstændige Erhvervsdrivende (ASE)	29	31	1,7	1,8
Socialpædagoger (SLA)	6	9	2,0	3,1
Teknikere	10	13	3,7	4,8
Økonomer (CA)	2	4	2,7	3,9
Ikke forsikrede	69	70		

Business Danmark og Min A-kasse er sammenlagt pr. 1. januar 2015 til Min A-kasse.